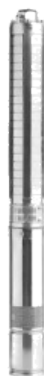


Центробежный насос CNP SJ42-15 6"



429#8203; 338 руб.

Основные характеристики

Производительность	5 - 60 м3/ч
Напор	196.75 - 67.4 м
Потребляемая мощность	22 кВт
Напряжение питания	380 В
Назначение	водоснабжение
Вид насоса	центробежный
Конструкция	скважинный
Тип размещения	погружной
Перекачиваемая жидкость	вода
Минимальная температура теплоносителя	+5 °С
Максимальная температура теплоносителя	+35 °С

Дополнительные параметры

Исполнение	вертикальное
Устройство	многоступенчатый
Частота вращения двигателя	2900 об/мин
Инверторный	нет
Самовсасывающий	нет
Взрывозащищенный	нет
Число двигателей	1

Материал корпуса	чугун
Материал рабочих колес (крыльчатка)	нержавеющая сталь
Тип соединения	резьба
Класс защиты	IP X8
Класс энергоэффективности	IE1
Класс изоляции	F
Массо-габаритные характеристики	
Диаметр насоса в дюймах	6 ?
Масса	131 кг
Длина	150 мм
Ширина	150 мм
Высота	3136 мм
Производитель	
Серия	SJ
Артикул товара	100154175
Страна происхождения	Китай
Гарантия	1 год
Для консультации и заказа оборудования звоните по номеру	
8 (800) 333-02-86	

Преимущества работы с ГК ЭнергоПроф:



Надежная сервисная поддержка

Гарантия на оборудование и проводимые работы. Сопровождение клиента по любым вопросам на всем цикле реализованных объектов



Индивидуальные проекты

Богатый опыт работы по нестандартным задачам, созданию опытных образцов с переводом в серийное производство



Четкое соблюдение сроков

Ответственное отношение к согласованным срокам - важнейший принцип нашей компании

Профессионализм сотрудников

Каждый из 30 инженеров обладает опытом в отрасли более 10 лет, необходимыми сертификатами и допусками, проходит обязательную ежегодную



переаттестацию



Работаем по всей
России

Гарантированная
техническая
поддержка в любом
регионе от
Калининграда на
западе до
Южно-Сахалинска на
востоке, от Астаны на
юге до северного Тикси



Любая сложность
проектов

На сегодняшний день
наш опыт позволяет
эффективно решать
задачи клиента любой
степени сложности с
полной
ответственностью за
конечный результат
